

放射状刃物台に最適!! CTPS



特長

- 後挽き・突切り・溝入れ・ねじ切り加工に対応
- 1本のホルダで各種チップが共用可能
- 前挽き加工には専用のSVAC-N型を用意

CTPS型

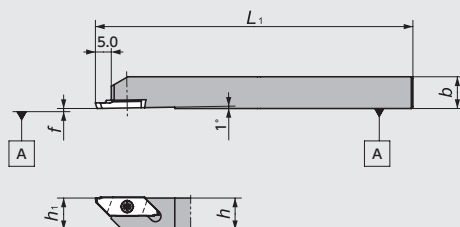


図-1

● 本図は右勝手 (R) を示す。

CTPSR-SUB型

首長チャック対応

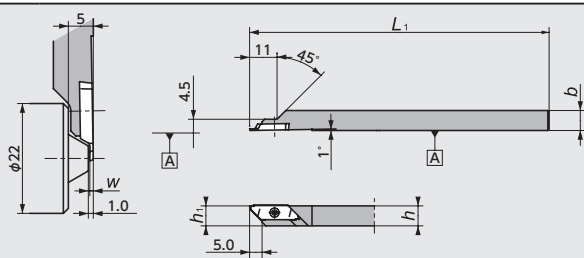


図-2

● 本図は右勝手 (R) を示す。

ホルダ寸法

| ホルダ形状 | コードNo. | ホルダ品番 | 在庫 | 寸法 (mm) | | | | | 適用チップ | 部品 | |
|-------|---------|---------------|----|---------|----|----------------|----------------|-----|--|------------|---------|
| | | | | h | b | L ₁ | h ₁ | f | | クランプスクリュー | レンチ |
| 図-1 | 5346572 | CTPSR10 | ● | 10 | 10 | 120 | 10 | 0.0 | TBPS (後挽き) (下記参照) CTPS (突切り) GTPS (溝入れ) TTPS (ねじ切り) H105 | LRIS-2.5*7 | CLR-15S |
| | 5397187 | R12 | ● | 12 | 12 | | 12 | | | | |
| 図-2 | 5486717 | CTPSR08-SUB04 | ● | 8 | 8 | 120 | 8 | - | CTPS-001 H105 | LRIS-2.5*5 | CLR-15S |

TBPS型

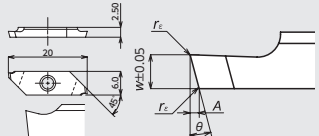
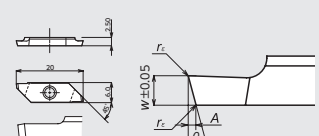
後挽き

| 形状 | 品番 | ブレイカ | 有効切刃長 a | 加工可能深さ b | 寸法 (mm) | | PVDコーテッド微粒子超硬 | | | |
|--------------|------------|------|---------|----------|---------|----------------|---------------|----|---------|----|
| | | | | | θ | r _c | ZM3 | 在庫 | VM1 | 在庫 |
| 〈ブレイカ付〉 | TBPS60FR00 | 有 | 3.1 | 3.5 | 60° | 0.0 | 5346150 | ● | 5362553 | ● |
| | 60FR10 | | | | | | 5346168 | ● | 5362561 | ● |
| 〈ブレイカ無し〉 | TBPS60FRV | 無 | 4.8 | 4.8 | 60° | 0.0 | 5357058 | ● | 5362579 | ● |

※ θ はホルダセット時の値を示す。

CTPS型

突切り

| 形状 | 品番 | ブレード | 寸法(mm) | | | | PVDコーテッド微粒子超硬 | | | | |
|---|-----------|------|--------|-----|------------------------|-------|---------------|---------|-----|---------|---|
| | | | w | A | θ ^{※2} | r_e | ZM3 | 在庫 | VM1 | 在庫 | |
| (ブレード付)  ●本図は右勝手(R)を示す。 | CTPS12FR | 有 | 4.0 | 1.2 | 0.37 | 16° | 0.05 | 5346275 | ● | 5362587 | ● |
| | 15FR | | 5.0 | 1.5 | 0.46 | | | 5346267 | ● | 5362595 | ● |
| | 18FR | | 8.5 | 1.8 | 0.55 | | | 5346283 | ● | 5362603 | ● |
| | 20FR | | 10.0 | 2.0 | 0.61 | | | 5374210 | ● | 5374194 | ● |
| (ブレード無し) 鏡面  ●本図は右勝手(R)を示す。 | CTPS12FRV | 無 | 4.0 | 1.2 | 0.47 | 20° | 0.0 | 5346937 | ● | 5362611 | ● |
| | 15FRV | | 5.0 | 1.5 | 0.58 | | | 5346929 | ● | 5362629 | ● |
| | 18FRV | | 8.5 | 1.8 | 0.70 | | | 5346945 | ● | 5362637 | ● |
| | 20FRV | | 10.0 | 2.0 | 0.77 | | | 5374202 | ● | 5374228 | ● |

※1 最大突切り径は、X終点が0.0の値を示す。詳しくは、H73ご参照ください。
 ※2 θ 角度はホルダセット時の値を示す。

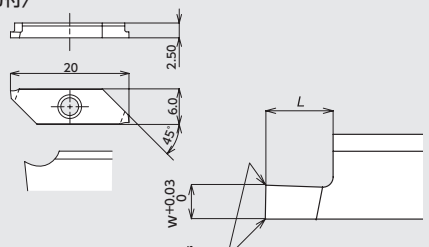
CTPS-001型

| 形状 | 刃先形状 | 品番 | ブレード | 最大突切り径(mm) ϕD | 寸法(mm) | | | | PVDコーテッド微粒子超硬 | |
|--|---|------------------|------|---------------------|--------|------|------------------------|-------|---------------|----|
| | | | | | w | A | θ ^{※2} | r_e | ZM3 | 在庫 |
|  ●本図は右勝手(R)を示す。 |  | CTPS07FRN-001 | 有 | 4.0 | 0.7 | 0.23 | 16° | 0.05 | 5460670 | ● |
| |  | CTPS07FR-001 | | | | | | | 5441852 | ● |
| |  | CTPS07FRV-001 鏡面 | | | | | | | 5441860 | ● |

※1 最大突切り径は、X終点が0.0の値を示す。詳しくは、H73ご参照ください。
 ※2 θ 角度はホルダセット時の値を示す。

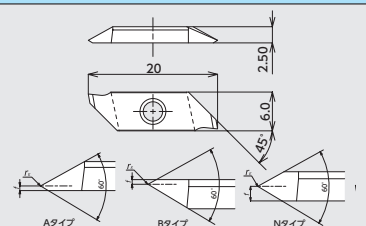
GTPS型

溝入れ

| 形状 | 品番 | 寸法(mm) | | | | PVDコーテッド微粒子超硬 | | | |
|--|-----------|--------|---------|-------|---------|---------------|---------|---------|---------|
| | | w | L | r_e | 有効加工深さ | ZM3 | 在庫 | VM1 | 在庫 |
| (ブレード付)  ●本図は右勝手(R)を示す。 | GTPS075FR | 0.75 | 1.5 | 0.0 | 1.0 | 5346952 | ● | 5362652 | ● |
| | 095FR | 0.95 | 2.0 | | | 1.5 | 5346960 | ● | 5362660 |
| | 100FR | 1.00 | | | 5346978 | | ● | 5362678 | ● |
| | 120FR | 1.20 | 3.0 | | 2.5 | 5346986 | ● | 5362686 | ● |
| | 150FR | 1.50 | | | | 5346994 | ● | 5362694 | ● |
| | 200FR | 2.00 | 5347000 | | ● | 5362702 | ● | | |

TTPS型

ねじ切り

| 形状 | 品番 | 寸法(mm) | | | 適用ねじ ピッチ | PVDコーテッド微粒子超硬 | | | |
|---|------------|--------|------|-----------------|-------------|---------------|----|---------|----|
| | | 刃先形状 | f | r_e | | ZM3 | 在庫 | VM1 | 在庫 |
|  ●本図は右勝手(R)を示す。 | TTPS60FR4A | A | 0.4 | 0.05MAX フラット | 0.2~0.75 | 5346648 | ● | 5362710 | ● |
| | 60FR4B | B | | | | 5346663 | ● | 5362728 | ● |
| | 60FR8A | A | 0.8 | 0.05 | 0.5~1.25 | 5346689 | ● | 5362744 | ● |
| | 60FR8B | B | | | | 5346671 | ● | 5362736 | ● |
| | 60FR-N | N | 1.25 | 0.1 | 1.0~1.5 | 5346655 | ● | 5362751 | ● |

※ θ はホルダセット時の値を示す。

A 新製品
 B 工具材種
 C ハンドル
 D サーマット
 E 超微粒子
 F 標準チップ
 G 外径
 H SS小物部
 I 溝入れ
 J ねじ切り
 K シェーパー
 L 内径
 M オリジナル
 N 各種チップ
 O ドリル
 P フライス
 Q 技術資料
 R 索引