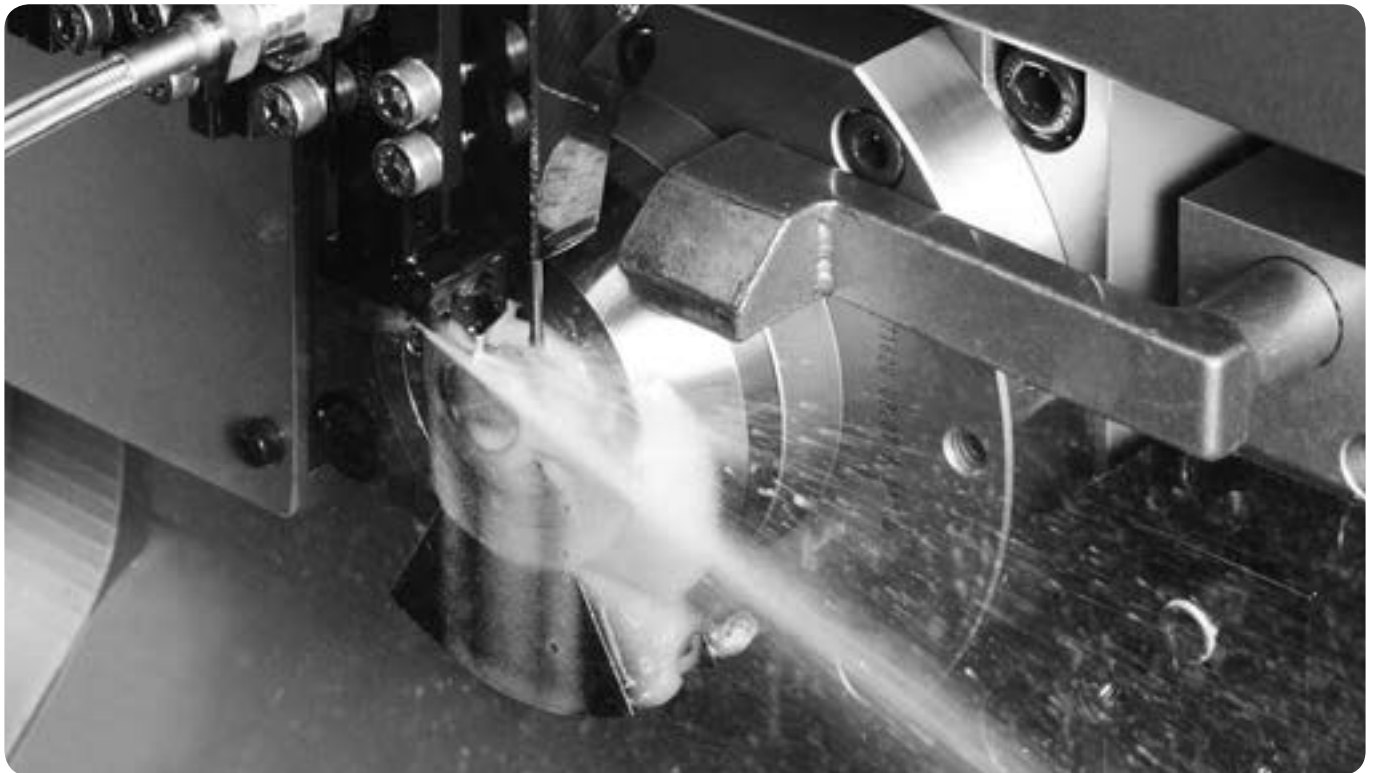


# CUT DUO SPLASH 高剛性突切り工具

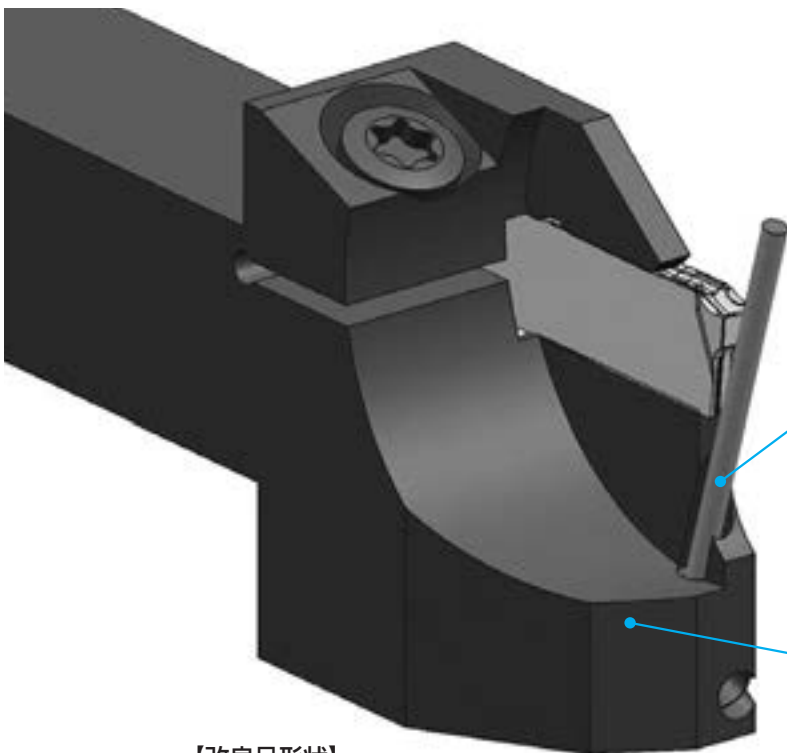
## オイルホール付ホルダ ラインナップしました！

H  
小物部品加工 SSバイト



前挽き

**内部給油仕様により、切屑絡みを抑制！**  
Reduces the chip control problem by internal coolant ways.



【改良品形状】  
Redesigned toolholder shape



刃先供給により摩耗抑制の効果。  
Coolant insert tip improve the wear resistance.

下顎の肉厚を厚くし、剛性を更に向上。  
Increasing the thickness of the lower jaw, further improve the rigidity.

刃先の高精度研磨により低抵抗な刃先独自のブレーカで切り屑処理性も抜群  
Precision ground ground chipbreaker enables low cutting force and good chip control

後挽き

突切り

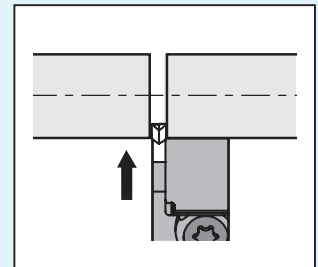
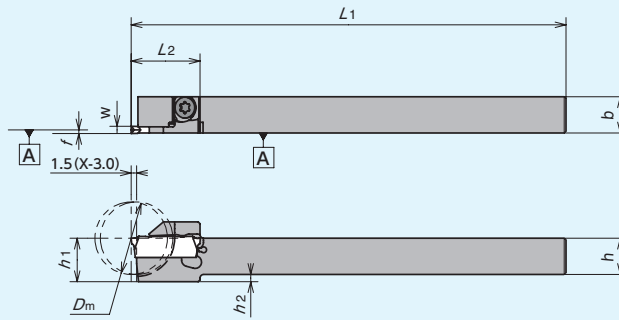
オリジナルシリーズ

## ■ 適用チップ *Applicable inserts*

最大突切り径～φ20、～φ25.4、～φ32、～φ34 *Max. cut-off dia. ~ φ20、~ φ25.4、~ φ32、~ φ34*

### CTDP型

3面V受け型  
2コーナ仕様

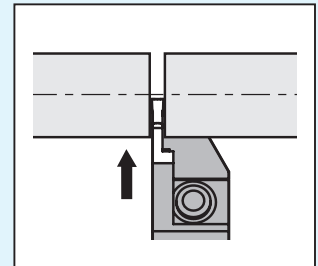
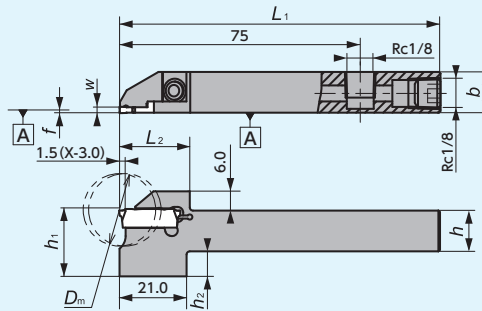


●本図は右勝手(R)を示す。  
●R-hand shown

図-1  
Fig.1

### NEW CTD-OH型

3面V受け型  
2コーナ仕様  
内部給油穴付  
Coolant through



●本図は右勝手(R)を示す。  
●R-hand shown

図-2  
Fig.2

## ■ ホルダ寸法 *Holder dimensions*

ホルダ形状 Shape	コードNo. Code No.		ホルダ品番 Tool holder	在庫 Stock		寸法(mm) Dimension							最大突切り径 Max. Cut-off Dia. $D_m$	適用チップ Applicable insert	部品 Spare parts	
	R	L		R	L	w	h	b	$L_1$	$h_1$	$h_2$	f			$L_2$	クランプスクリュー Clamp screw
図-1	5750534	5750559	CTDP <sup>R/L</sup> 10-20D20	●	●	2.0	10	10	120	10	2	0.15	19.0	CTDP20 (下記参照)	LRIS-4 * 12 ※1	LLR-25S
	5717087	5717079	12-20D20	●	●	2.0	12	12	120	12	0		19.0			
	5717103	5717095	12-20D25	●	●	2.0	12	12	120	12	0		22.0			
	5750567	5750575	16-20D25	●	●	2.0	16	16	120	16	0		22.0			
	5842299	5842307	16-20D32A	●	●	2.0	16	16	120	16	0		27.5			
	5842331	5842349	2012-20D32A	●	●	2.0	20	12	120	20	0		29.5			
	5842315	5842323	20-20D32A	●	●	2.0	20	20	120	20	0		29.5			
	5842356	5842364	16-25D34A	●	●	2.5	16	16	120	16	0		28.5			
	5842398	5842406	2012-25D34A	●	●	2.5	20	12	120	20	0		29.5			
	5842372	5842380	20-25D34A	●	●	2.5	20	20	120	20	0		29.5			
図-2	5972567	5972989	12-20D25-OH	●	●	2.0	12	12	100	20.5	8.5	22.0	CTDP20	LRIS-4 * 12 ※1	LLR-25S	
	5972575	5973003	16-20D25-OH	●	●	2.0	16	16	100	20.5	4.5	22.0				

※1 推奨締め付 トルク3.0N.m *Rigid Control Recommendation Torque 3.0N.m*

※2 2013年6月より部品が変更になりました。(旧)LRIS5\*10→(新)CS0516LSH (旧)LLR-28S→(新)LW-3 推奨締め付 トルク5.0N.m  
*Changed spare parts from March, 2016. Old LRIS5\*10 → New CS0516LSH Old LLR-28S → New LW-3 Rigid Control Recommendation Torque 5.0N.m*

## ■ 適用チップ *Applicable inserts*

形状 Shape	品番 Part number	寸法(mm) Dimension				PVDコーテッド微粒子超硬 PVD coated micrograin carbide					
		w	L	$\theta$	$r_\epsilon$	TM4	在庫 Stock	QM3	在庫 Stock	DM4	在庫 Stock
	CTDP20N	2.0	19.1	0°	0.05	5717012	●	5717004	●	5844972	●
	20N02				0.2	5716998	●	5716980	●	5839352	●
	20R6				0.05	5717038	●	5717020	●	5844956	●
	20R15				0.05	5717061	●	5717046	●	5844964	●
	CTDP25N				2.5	21.2	0°	0.05	5750682	●	5750690
	25N02	0.2	5750708	●				5750732	●	5846936	●
	25R6	0.05	5750740	●				5750757	●	5852694	●
	25R15	0.05	5750765	●				5750773	●	5849377	●

A 新製品  
B 工具材料  
C ハンドツール  
D サーマット  
E 超硬  
F 標準チップ  
G 外径  
H 小物部  
I 溝入れ  
J ねじ切り  
K シェーパー  
L 内径  
M オリジナル  
N エンドミル  
O ドリル  
P フライス  
Q 技術資料  
R 索引